

GRE-LIÈGE /9 février 2017

GRE-Liège, Propulsez la croissance économique

1.

Origines du GRE-Liège

2.

Mission, outil et clients

3.

McKinsey, plan stratégique

4.

Réalisations passées

5.

Ateliers 2013 & 2014

6.

Ateliers 2015

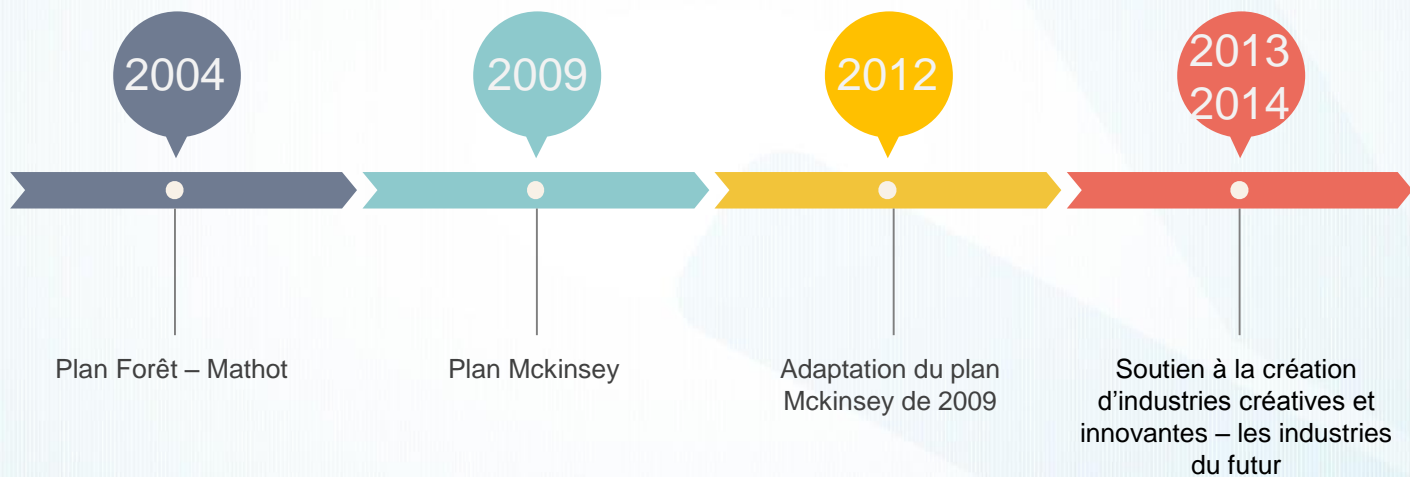
7.

Ateliers 2016

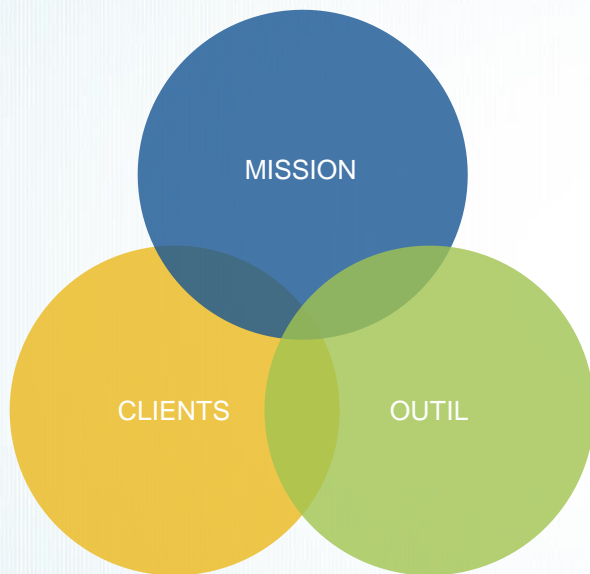
8.

Les autres projets du GRE

1. ORIGINES DU GRE-Liège



2. MISSION, OUTIL, CLIENTS



- **MISSION DU GRE-Liège**
Développer les conditions nécessaires à la création d'emplois durables en province de Liège.
- **OUTIL PRINCIPAL**
La coordination des acteurs.
- **LES CLIENTS**
Les entreprises, l'ULg, les acteurs économiques,...

3. MCKINSEY, PLAN STRATÉGIQUE

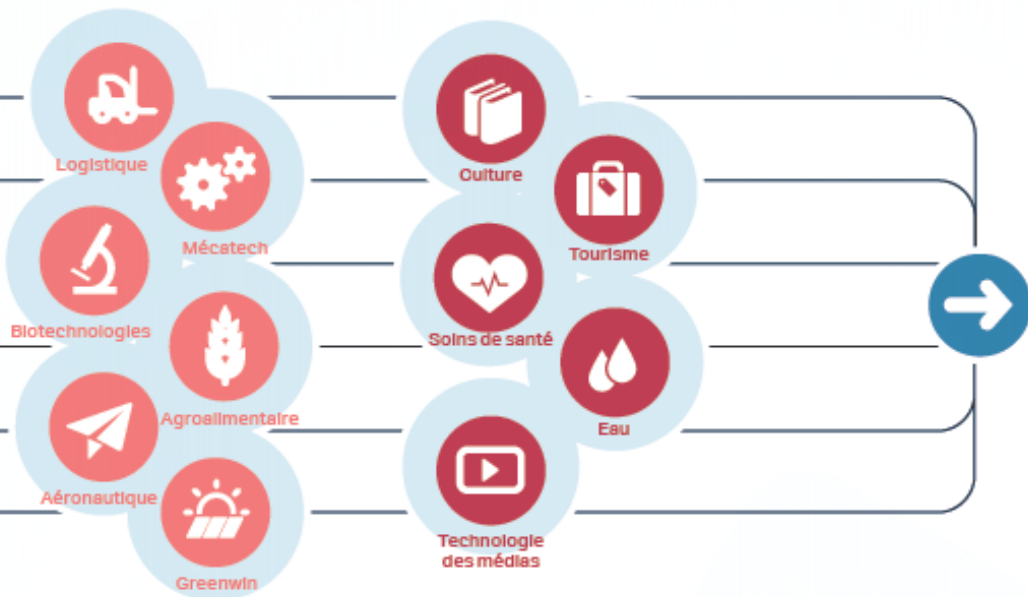
Axes transversaux

-  Image de la métropole liégeoise
-  Développement durable / Aménagement du territoire (énergie - mobilité)
-  TIC et connectivité
-  Formation / développement des compétences
-  Internationalisation / exportation et investisseurs étrangers
-  Valorisation des atouts existants

Axes sectoriels

Axes du Plan Marshall

Axes Spécifiques



Emplois durables

4. RÉALISATIONS PASSÉES

Avant 2013



1.

Participation à la mise en œuvre du **Master Plan de la ville de Seraing** qui intègre les différentes potentialités de développement économique et d'aménagement du territoire libérées par la sidérurgie à Seraing.



2.

Réalisation d'un **plan d'aménagement du site de Chertal**, de la destination par zones, l'étude des coûts d'aménagement et les retombées économiques.



3.

Commanditaire des deux études stratégiques qui ont établi les lignes de forces de **GIGA, Pôle GenoProteomie** de recherche biomédicale mondialement reconnu.



4.

Positionnement de Liège en tant que **hub européen de la biologistique**.



5.

Développement de l'axe culturel en province de Liège comme pôle **d'attraction économique**.



6.

Promotion de Liège, de la Wallonie et de la Belgique auprès de plus de 160 pays et mise en valeur de la nouvelle image et du dynamisme de Liège dans le cadre de la candidature de **Liège Expo2017**.



7.

Étude de mobilité **«La Transurbaine»** qui tisse une toile de mobilité entre un axe Nord – Sud, reliant les quartiers de Coronmeuse et Solessin et un axe Ouest- Est, reliant les communes d'Ans avec les quartiers de Chênée, Angleur et Bressoux.



8.

Études de faisabilité technique, juridique et business model pour l'aménagement du site de 26 ha à **Coronmeuse en un éco-quartier** (le plus grand d'Europe).

5. ATELIERS 2013 & 2014 – propulsez la croissance économique

2013



5. ATELIERS 2013 & 2014 – propulsez la croissance économique

2014

VEHICULE DE
FINANCEMENT POUR LA
RENOVATION
URBAINE

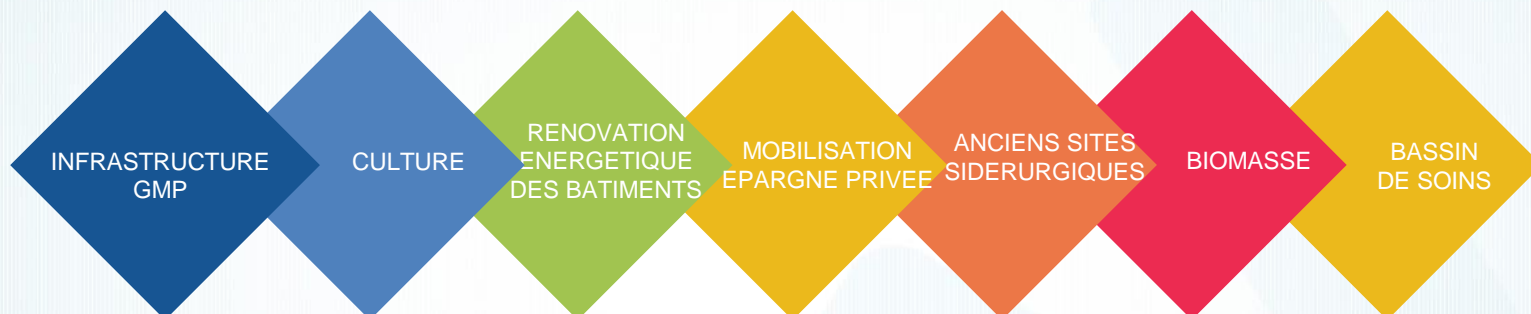
SOINS DE
SANTÉ



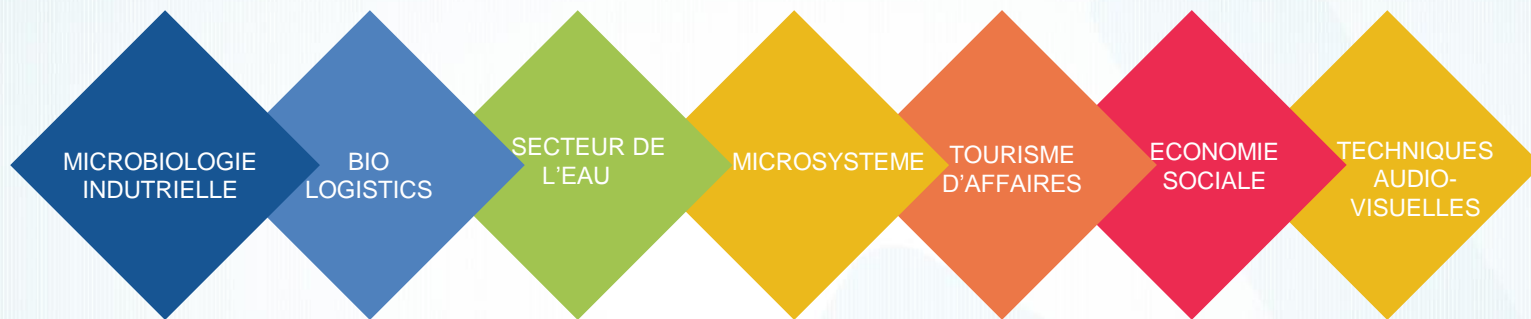
6. ATELIERS 2015 – les industries du futur 4.0



6. ATELIERS 2015 - les industries du futur 4.0



6. ATELIERS 2015 - les industries du futur 4.0 – en élaboration...



A large, solid yellow circle is centered on the page, containing the text "Objectifs prioritaires".

Objectifs prioritaires

4 pôles – 2 priorités pour le GRE

- En priorités des actions du GRE
 - Le Numérique
 - L'emploi
- Priorités
 - L'innovation et la créativité
 - La formation

Secteurs prioritaires

- La création d'un pôle santé,
- Les industries du futur,
- La pôle Agro-alimentaire,
- L'e-logistique et l'e-commerce,
- Les nouveaux modèles énergétiques,
- Le numérique et la culture
- Le Branding et l'image de Liège

Quelques exemples:

- Numérique:
 - Réalité augmentée et la création d'un centre de simulation médicale
 - Evolution des modes de management des entreprises,
 - E-commerce,
 - Projets Smart Grid à Engis – Seraing,
 - Création de salle de spectacles numériques,
 - ...

Quelques exemples

- Emplois:
 - Rénovation énergétique des bâtiments, Economie de la fonctionnalité
 - Valorisation des déchets (Reverse Metallurgy), Economie circulaire
 - Agriculture urbaine et ceinture alimentaire,
 - Logistique et e-logistique,
 - Tourisme, culture, ...
 - ...

MERCI POUR VOTRE ATTENTION !



www.greliege.be



www.facebook.com/GRELiege



www.twitter.com/LgGRE

