



Inclusion des personnes d'origine étrangère
Français langue étrangère
Nouvelles technologies
Service social
Économie sociale
Actions d'interpellation
Projets internationaux



MONDE
des possibles

Deux implantations:

10 Potiérue 4000 Liège

97 rue des Champs 4020 Liège

Quatre agréments principaux:

- Éducation Permanente
- Centre d'Insertion Socioprofessionnelle
- Initiative Locale d'Intégration
- Économie Sociale et Solidaire



- 250 personnes par semaine
- Plus de 400 langues parlées
- 25 ETP
- 750 entretiens par an
en service social/juridique/logement

50
NATIONALITÉS

Sous-total: 525 participant.e.s
Belge: 32 participant.e.s
Total: 557 participant.e.s

Afghanistan	15		Italie	2	
Albanie	6		Kazakhstan	3	
Algérie	28		Mali	1	
Angola	10		Maroc	60	
Arménie	9		Mauritanie	9	
Bangladesh	4		Nicaragua	1	
Belgique	32		Niger	1	
Bénin	1		Nigéria	17	
Bolivie	3		Ouzbékistan	6	
Bulgarie	3		Pakistan	2	
Burundi	6		Palaos	1	
Cameroun	9		Palestine	34	
Côte d'Ivoire	2		Paraguay	1	
Djibouti	6		RD Congo	26	
Égypte	4		Roumanie	3	
El Salvador	1		Rwanda	5	
Érythrée	11		Sierra Leone	1	
Espagne	2		Somalie	5	
Éthiopie	7		Syrie	100	
Fédération de Russie	20		Tanzanie	1	
France	1		Thaïlande	2	
Guinée	5		Togo	3	
Inconnu	4		Tunisie	2	
Iran	9		Turquie	8	
Iraq	28		Ukraine	27	
			Venezuela	10	

Nos formations numériques

Redém'ARTS
DÉCOUVRE LES MÉTIERS DES ARTS ET DU NUMÉRIQUE



INITIATION EN AUDIOVISUEL

3 MOIS DE FORMATION (360H)
3 SESSIONS PAR AN
5 JOURS / SEMAINE
NOTIONS DE BASE
EN INFORMATIQUE

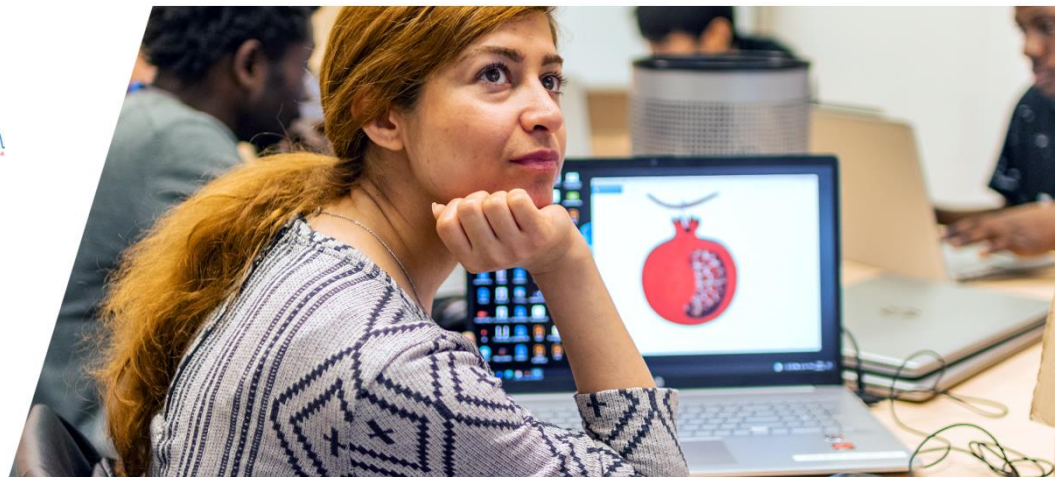


SIRIUS
SCHOOL



INITIATION AU DÉVELOPPEMENT WEB

5 MOIS DE FORMATION (560H)
DE JUIN À NOVEMBRE
4 JOURS / SEMAINE
TEST DE FRANÇAIS ET INFORMATIQUE



DIGILAB

DigiCo

FORMATION À L'INFORMATIQUE DE BASE

6 SEMAINES DE FORMATION (150H)
8 SESSIONS PAR AN
5 DEMI-JOURNÉES / SEMAINE
AUCUN PRÉREQUIS



Redém'arts



Sirius School



DigiLab / EPN





- Entrées/inscriptions permanentes et sans distinction de statut
- Pédagogie différenciée et par projet
- Suivi social dans la formation
- Conventions avec des opérateurs qualifiants
- Formations "hors des murs" visant l'inclusion
- Remobilisation : pas de projection ou d'objectifs à long terme
- Compétences comportementales et/ou entrepreneuriales



MONDE
des possibles