



Parcours d'inclusion numérique

Un projet du Plan d'inclusion numérique de tou.te.s les Wallon.ne.s

Enquête auprès des publics

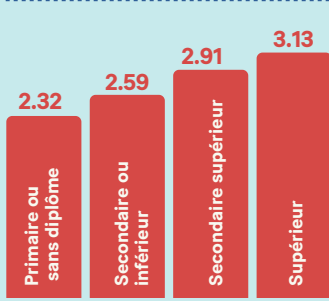


326 réponses collectées entre juin et septembre 2023



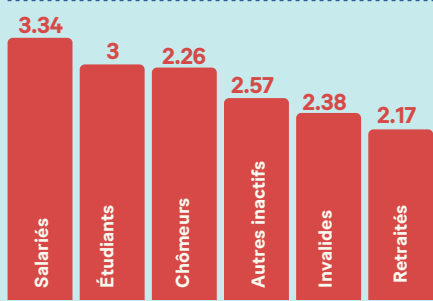
Plus les répondants sont diplômés, plus ils sont à l'aise avec le numérique

Auto-évaluation de 1 à 4

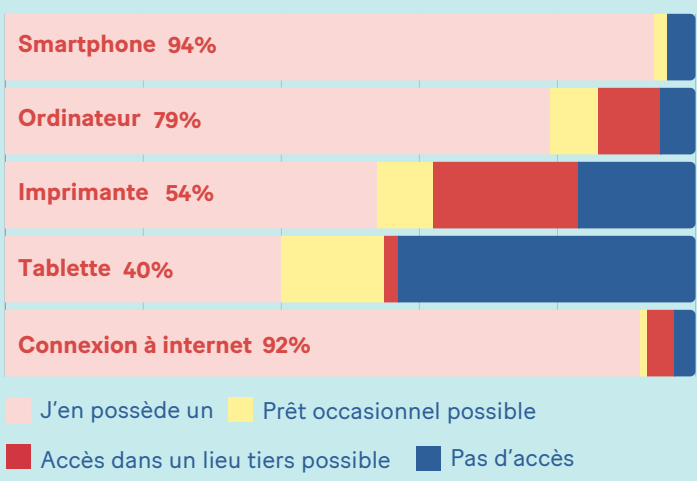


La situation professionnelle est un fort déterminant de l'aisance avec le numérique

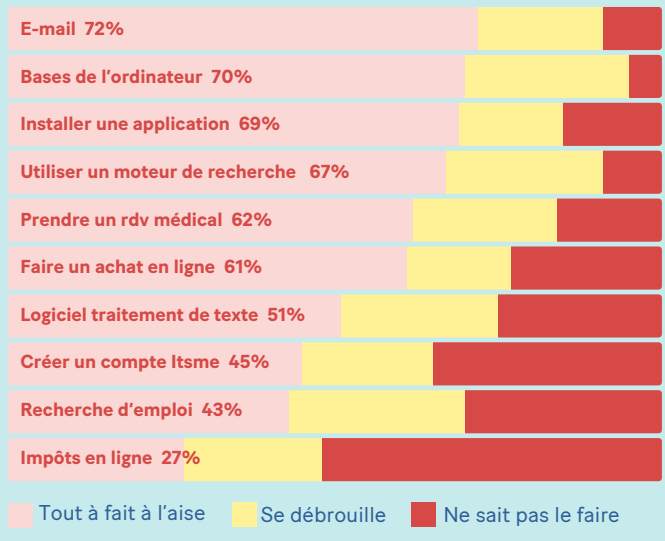
Auto-évaluation de 1 à 4



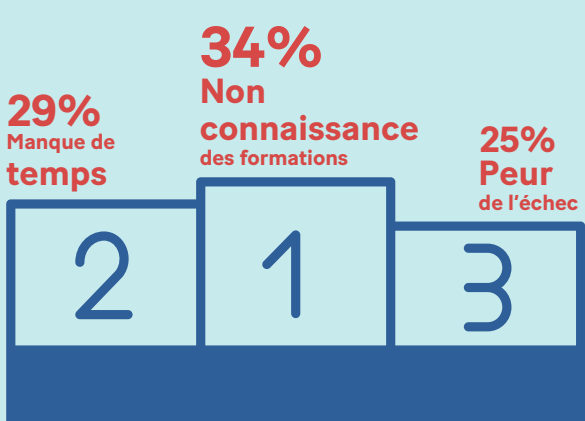
Le smartphone est l'équipement numérique le plus répandu



De l'e-mail aux impôts, la maîtrise des usages est très variable



Top 3 des freins à l'accompagnement numérique



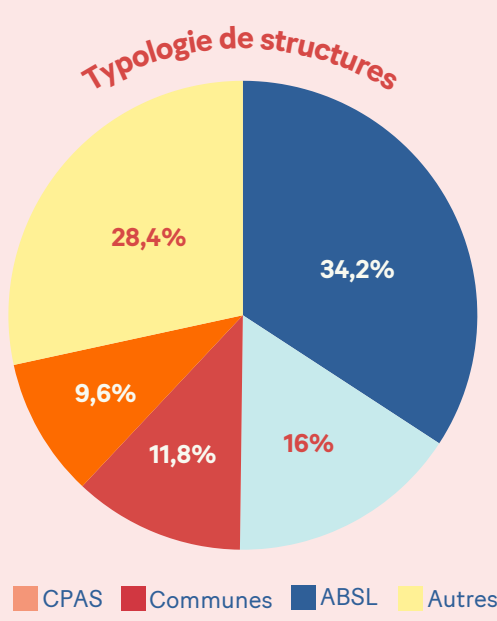
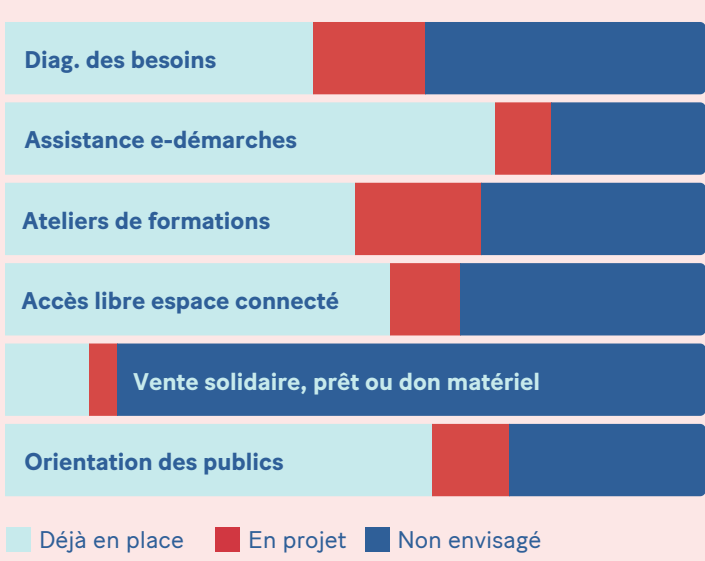
En cas de difficulté, seuls 20% des répondants envisagent de s'adresser à une structure d'accompagnement, tandis que 60% s'adressent à un proche, et 52% se débrouillent seuls.



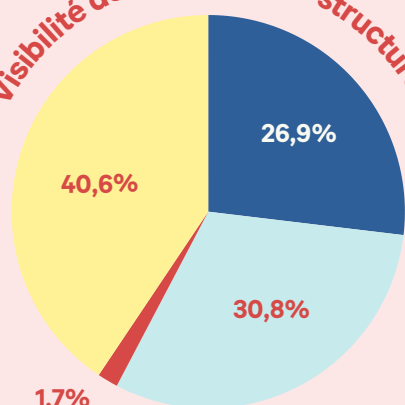
363 structures interrogées entre juin et septembre 2023

Enquête auprès des structures

Les structures ne se positionnent pas toutes sur les mêmes composantes de l'accompagnement



Visibilité des offres entre structures



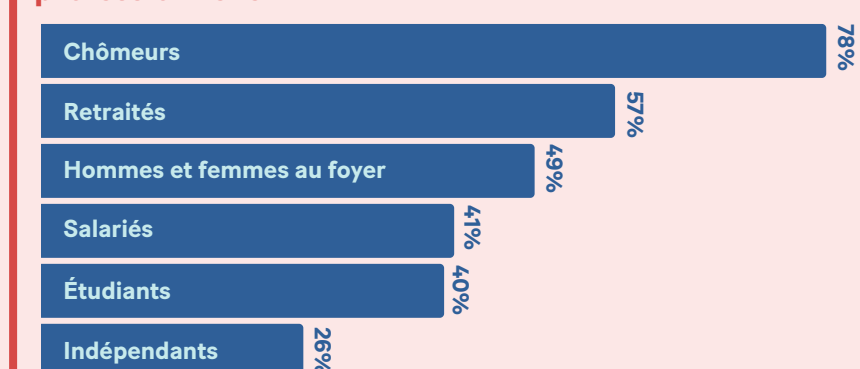
J'ai une bonne visibilité

Je n'ai pas une bonne visibilité, et j'aimerais développer des partenariats

Je ne suis pas intéressé

Je n'ai pas une bonne visibilité, et ça m'intéresse pour information

Part des structures accompagnant chaque catégorie professionnelle



Seules 41% des structures interrogées estiment avoir une vision claire de l'inclusion numérique sur leur territoire. Chez les autres, une telle vision est jugée souhaitable pour mettre en place des partenariats, ou la réorientation de certains publics.

Parcours et problématiques spécifiques au territoire wallon

6

Valoriser
axes de travail pour **Renforcer l'offre d'accompagnement.**
Développer

Accueillir

Faire connaître son offre d'accompagnement au grand public



Détecter & diagnostiquer



Faire connaître son offre auprès des autres structures

Orienter

Proposer des thèmes de formation répondant aux attentes de tous les publics



Accompagner



Proposer des accompagnements tenant compte des contraintes horaires

Assurer la montée en compétence des formateurs et intervenants



Suivre



Réaliser le suivi et la mesure d'impact des accompagnements

Osons le numérique

osonslenumerique.be



Agence du Numérique



Financé par l'Union européenne NextGenerationEU



BASSIN EFE

